

14.00.04 - ,

-
2009

« -

-

-

»

:

:

,

:

-

. . . .

«__» _____ 2009

__

.208.091.01

« -

-

-

, ,

-

» (

:

190013, . - , . , .9).

« -

-

, ,

»

«__» _____ 2009 .

(. ., 1987).

(Fried M.P., 1980; Erbek S.H. et al., 2006).

(Monobe H., Murofushia T., 2004).

14,5% (Vatovec J., 2003; Niemensivu R. et al., 2005, 2006, 2007).
2169 7 90 20 ,

2,2% (48) (Yin M. et al., 2009).

(Salami A. et al., 2008).

(Bucci M.P. et al., 2004; Wiener-Vacher S., 2005; Niemensivu R. et al., 2005; Mirsayan M.J. et al., 2007).

(. ., 1996; Cheng A., Young N., 1997; Leskinen K., 2005; Niemensivu R. et al., 2005; Kitsko D.J., Dohar J.E., 2007; Torricelli E., 2007).

2006),

90%

10-13%

8%

(

22-37% (. ., 1987).

(Cauwenberge P. et al., 1999; Kazmierczak H., Pawlak-Osinska K., 2003; Waldron M.N.H. et al., 2004; Niemensivu R. et al., 2005).

. ., 1996).

(. . ., 1985).

(47%),
al., 2000). 30%
(Monobe H., Murofushia T., 2004; Zannolli R.et al., 2006).

(Taborelli G. et

(-

-

-

-

-

-

-

-

-

-

-

-

-

-

-

-

-

-

-

-

-

-

-

-

-

-

-

-

-

-

-

-

-

-

-

1.

-

2.

-

3.

-

4.

-

5.

-

-

-

-

-

-

IV

-

-

-

-

1.
60,0%

,
)

(

2. , -
.

29,6%

3. IV -

58,3%

).

55-

, 24-

25 2008 (-); -
«100 : -
», 23-24 2008 (-); -
« 2009 (-); -
», 22-23 7 , 3 ,

120

180

23

: 53 -

3

127

176 , 5 18 .

- . - , ,
- -
- -

, . -

, . , -

, , -

(,

,)

, . -

. -

, (

, ,) . -

, ; -

. , .

IV .

(-

,) . -

14

, 9 -

. -

. , -

, -

, .

, ,

, .

IV

(42)

037

»
27.01.2000 .)

«

(

«

»

STATISTICA for Windows (

5.11).

c

χ^2, χ^2

p<0,05.

(38):

-25
-7

-2
-2

-2

27

38.

(9).

14

(15).

6

,9

6-17

11

4

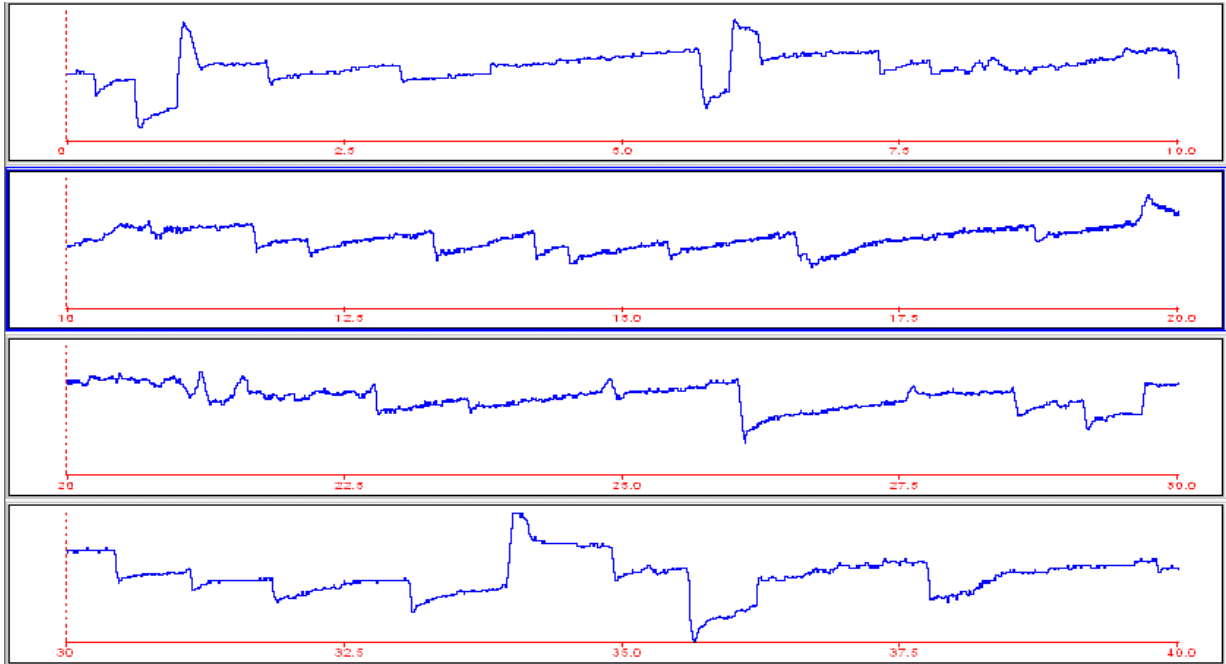
-3

2

11

.1 40

(,).



.1. (,).

- ., 12 , 9

TORP.

:

,
 () ,
), 30 () (44
 , 5 -

. 23 44

(4) ;
 (2) 8
 4 ,

:

-
-
-

13 9

3

(44)

13 .

(12 13)

I III

IV (52).

26

:

1. -9

2.

(,) - 10

3. -6

4. -1 .

2

30

. 18

10

. 12 -

19

. 2

(, 15)

III

(44 17) -

. 22 44

,

. - :

(46

48). - : (7 21)

6 21

,
.
) .

(15). 6

(8)

(5 (4)
(). :

(3 () , 9

)

3

27

13 , 12

, 2 -

. 6

13

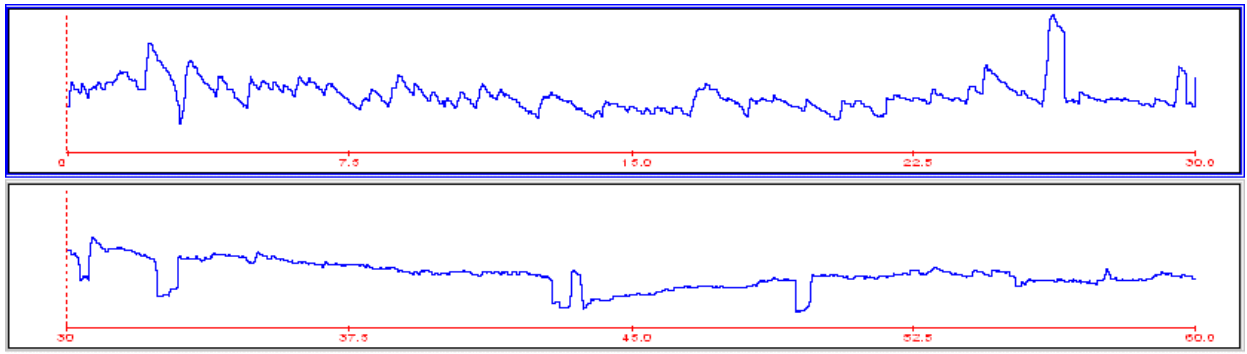
-21 + 38% (

±10%).

(26 41)
7)

(8)

(2).



.2. ()

(25 °C,).

- .,7 , : . -

“VPterm”

Heinemann Medizintechnik GmbH.

20

15

4

; 5

()

4

1

2

-5

(4).

-2

60 80 .)

(:

(

),

(.3).

.4

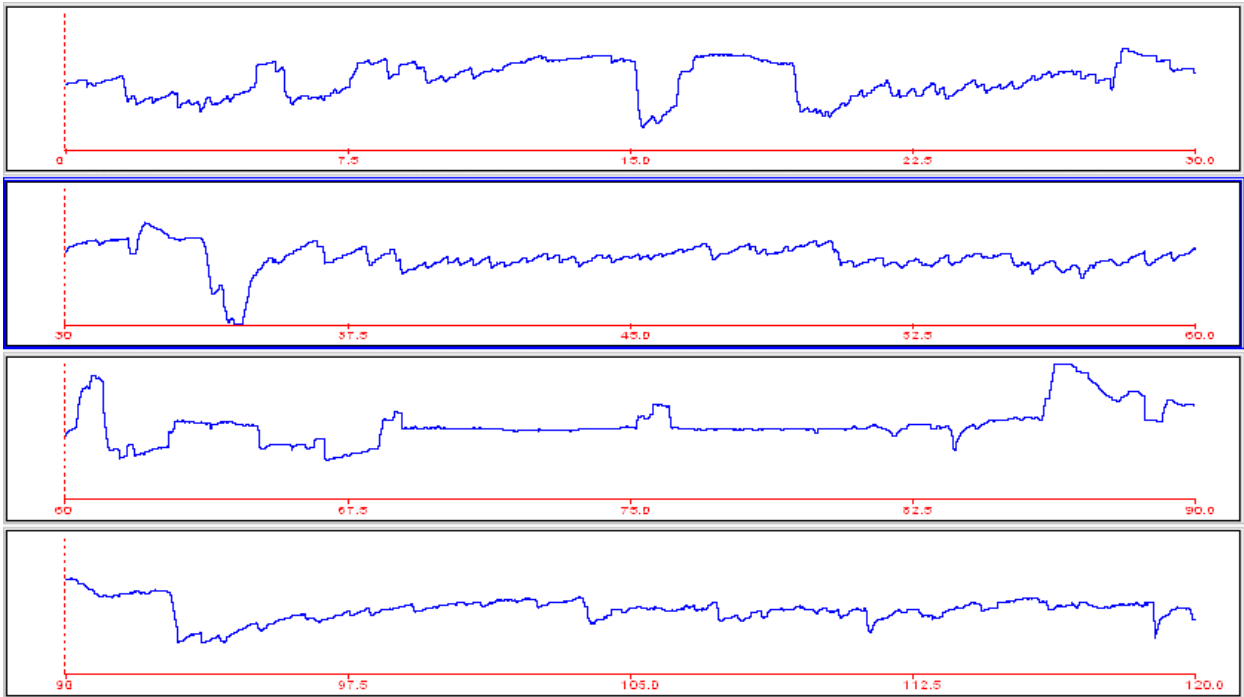
(),

(.1).

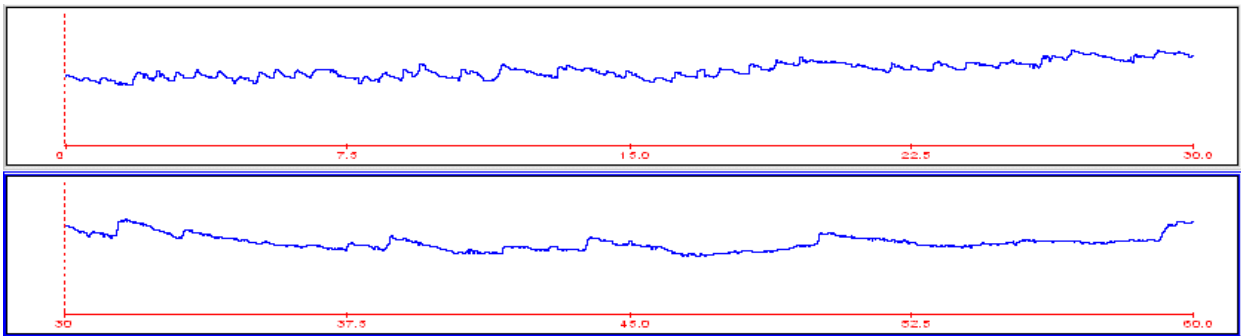
(20).

11

17



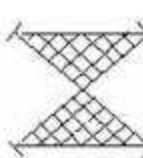

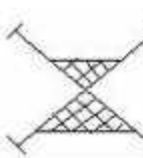
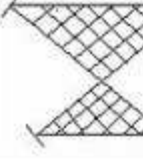
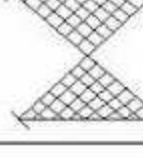

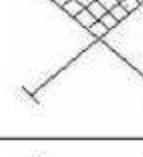

.3.
 (25 °C,)
 - ., 7 , :



.4.
 (47 °C,):
 - ., 13 , :

Таблица 1

Частота обнаружения различных вариантов реактивности лабиринтов при выполнении калорических проб у детей 3 групп

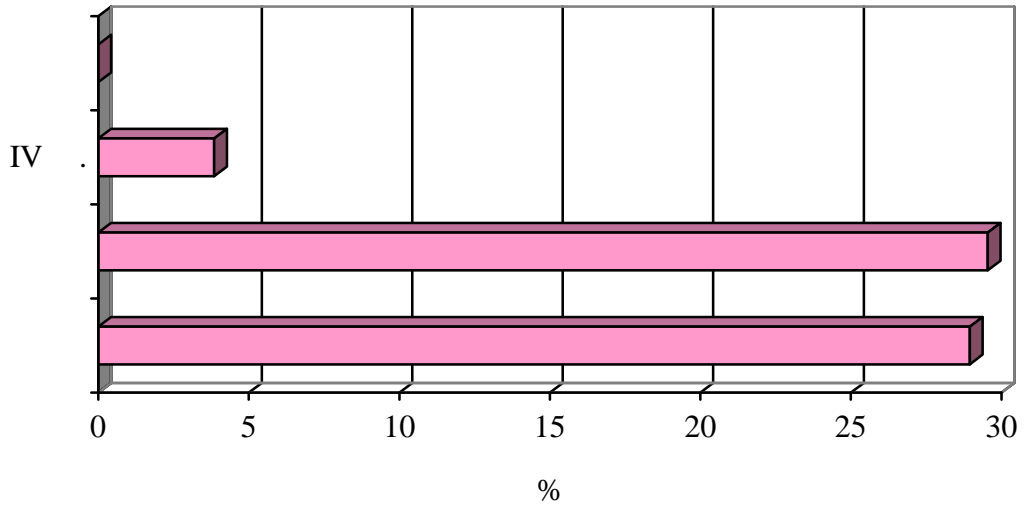
Группы	Варианты ответов							
	I	II	III	IV	V	VI	VII	VIII
№	1	2	3	4	5	6	7	8
1	2	2	1	1	0	4	0	5
2	7	2	14	2	0	3	1	1
3	6	2	6	0	1	21	1	11
Всего	15	6	21	3	1	27	2	16
Диаграммы типичных ответов в БТ								

- I – двусторонняя норморефлексия
 II – сочетание норморефлексии с гипорефлексией
 III – двусторонняя гипорефлексия
 IV – сочетание норморефлексии с гиперрефлексией
 V – двусторонняя гиперрефлексия
 VI – арефлексия
 VII – сочетание арефлексии с норморефлексией
 VIII – сочетание арефлексии с гипорефлексией

I - IV

() () () (11 13 -
), (IV
), 2 -
 . , , 28,9%; 29,6%; 3,9%. -
 , -
 , , 11 -
 (1 -
 10 -) . -
 , -
 . (52)
 .
 , -
 .

. 5
3

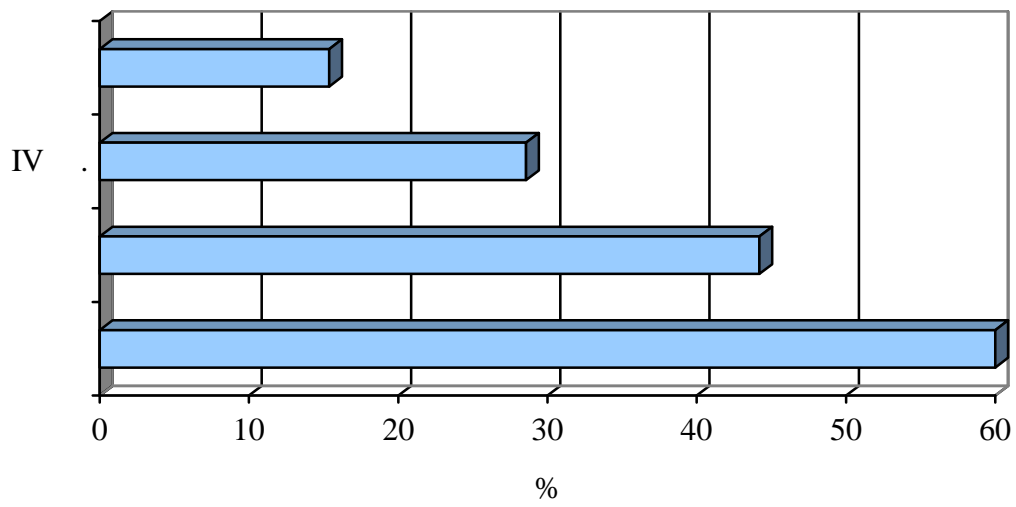


. 5.
(p<0,001).

- 42)

(-

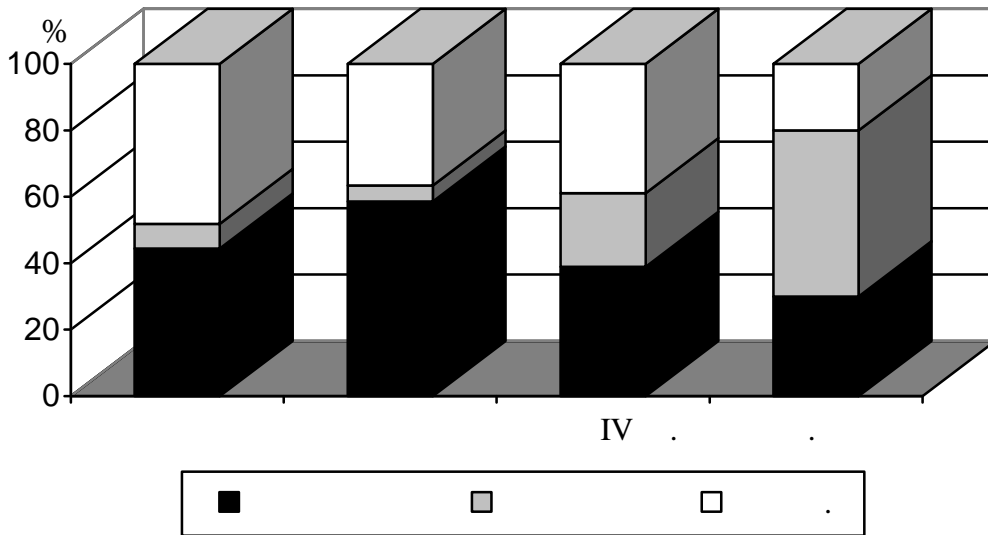
4 -
 -
 : 60,0%; - 44,2%;
 -
 28,6% .
 -
 15,4%
 (. 6).
 , ,
 -
 .
 , ,
 -
 .



. 6. (p<0,01).
 , , ,

48,2%. 38,6%;
 IV - 38,9%
 20,0% (. 7).
 ()
 ()

: , 33,3%; 10,0% 43,8%.
 IV .



. 7.

($p < 0,001$).

63,3%.

IV

41,7%;

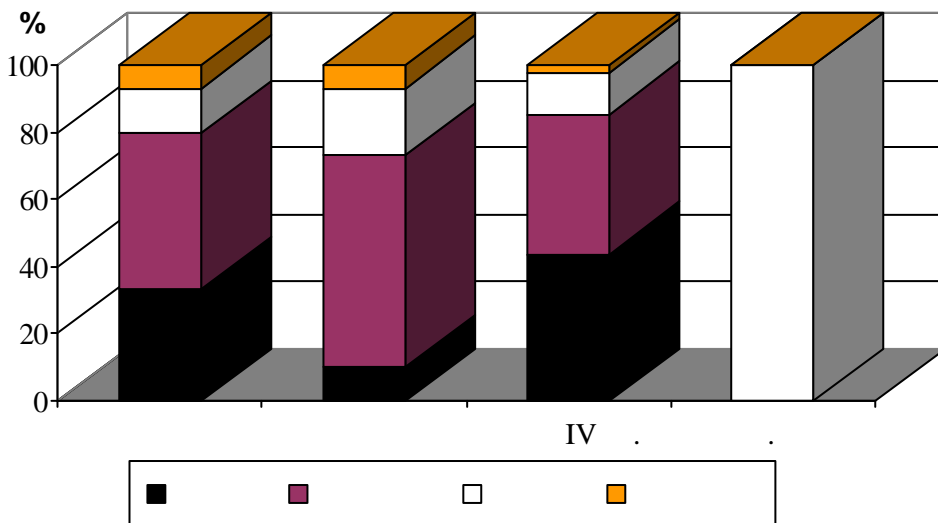
46,7%.

4

: 13,3%; 20,0%; 12,5%.

6,7%.

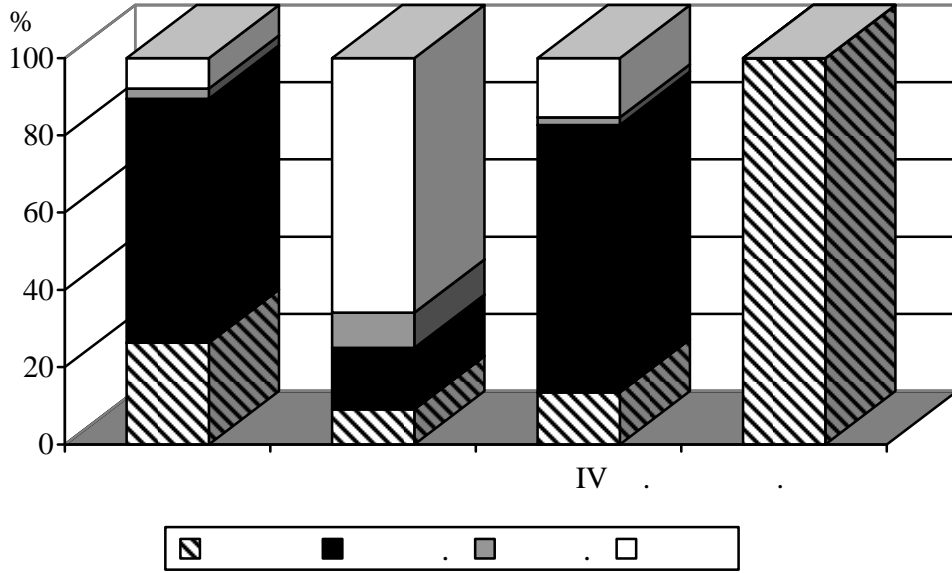
- 2,1% (. 8).



. 8.

($p < 0,05$).

(. 9):



. 9.
($p < 0,001$).

(69,2%).

(15,4%)

(65,9%)

(63,1%).

1.		-	-
	,		-
(28,9%),			-
(29,6%).	,		-
	,	-	-
2.	.		-
	.		-
25),	(24	-
	.		-
3.			-
25)	,		(4
4.		IV	
		,	-
58,3%	.		-
	()	
5.	.		-
	,	,	-
	.		
1.		()	
	,		-
2.	.		-
	.		-
3.		.	-
			-

- .
- ,
1. // . - 2008. - 1. -
.110-114.
 2. // . .
- «
».- ., 2008. - .248-249 (. . .).
 3. // . . - «
».- ., 2008. -
.120-121 (. . .).
 4. // . -
«100
».- ., 2008. - .319-323 (. . . , . . .
, . . .).
 5. // . -
«
2009. - .242-245 (. . . , . . .).
».- ., 2009. - .195-196 (. . .).
 6. // . . -
«
».- ., 2009. - .57-58 (-
. . . , . . .).
 7. // . . -
«
».- ., 2009. - .57-58 (-
. . . , . . .).